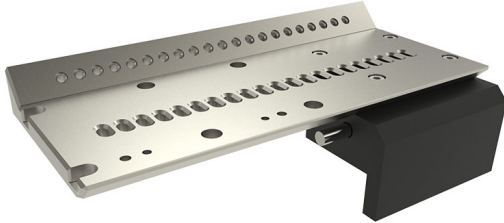


**MACHINE EXTENSION
INTERFACE EXTENSION FÜR OURPLANT XTEC**

Artikelnummer: N / A
2.050,00 € exkl. MwSt.



Kategorien: [Maschinenerweiterungen](#)

VARIATIONEN



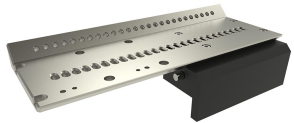
Bild	Artikelnummer	Länge Adapterplatte in mm	Preis
	20-1921	200	2.050,00 € exkl. MwSt.
	20-1922	250	2.050,00 € exkl. MwSt.

Bild	Artikelnummer	Länge Adapterplatte in mm	Preis
	20-1923	300	2.050,00 € exkl. MwSt.

BESCHREIBUNG

Standardmäßig werden die OurPlant XTec und XTec Laser mit einem Portal zur Aufnahme von Bearbeitungsmodulen bis zu einer Gesamtbreite von 150 mm ausgeliefert.

Die Interface Extension ist eine Austauschadapterplatte, welche die Konsolenplatte je nach Variante auf 4, 5 oder 6 Standardplätze (je 49 mm) erweitert. Mit dieser Austauschplatte können damit Bearbeitungsmodule mit einer Gesamtbreite von 200 mm, 250 mm oder 300 mm genutzt werden.

Die Adapterplatten sind nur mit der OurPlant XTec oder der OurPlant XTec Laser kombinierbar.

ZUSÄTZLICHE INFORMATIONEN